

**PRESUPUESTO DE EGRESOS MUNICIPAL 2017
INFORMACION ADMINISTRATIVA MUNICIPAL**

MUNICIPIO: Cajeme

PEM 9

Rastro Municipal de Cajeme

CANTIDAD PLAZAS	ANALITICO DE RECURSOS HUMANOS	SUELDO MENSUAL POR	TotalEmp
	DENOMINACION DE LOS PUESTOS	PLAZA	
	AUXILIAR DE RASTRO	4,348.00	9
	AUXILIAR DE RASTRO	6,169.00	3
	AUXILIAR DE RASTRO	4,915.00	1
	AUXILIAR DE MANTENIMIENTO	8,230.00	1
	AUXILIAR DE INTENDENCIA	5,360.00	1
	SUPERVISOR DE VIGILANCIA	8,446.00	1
	SUPERVISOR DE VIGILANCIA	7,048.00	1
	MANEJO DE SUBPRODUCTOS	7,688.00	2
	AUXILIAR DE ARCHIVO	8,110.00	1
	MATANCERO	8,723.00	24
	ENCARGADO DE MANTENIMIENTO	8,912.00	1
	AUXILIAR ADMINISTRATIVO	12,566.00	1
	AUXILIAR ADMINISTRATIVO	11,727.00	1
	CONTADOR	20,849.00	1
	ENCARGADO DE PERSONAL	26,595.00	1
	DIRECTOR	33,027.00	1
			50

OBJETIVOS Y METAS

MUNICIPIO:	19	CAJEME
FINALIDAD:	04	OTRAS
FUNCION:	02	TRANSFERENCIAS, PARTICIPACIONES Y APORTACIONES ENTRE DIFERENTES NIVELES Y ÓRDENES DE GOBIERNO
SUBFUNCION:	01	TRANSFERENCIAS ENTRE DIFERENTES NIVELES Y ÓRDENES DE GOBIERNO
DEPENDENCIA:	19	COOPERACIÓN A INSTITUCIONES (ODC).
SUBDEPENDENCIA:	12	RASTRO MUNICIPAL (RM).
PROGRAMA:	RF	FOMENTO, PROMOCIÓN Y APROVECHAMIENTO PARA LA ACTIVIDAD GANADERA.
SUBPROGRAMA:	01	DIRECCIÓN Y COORDINACIÓN.

1 Brindar subsidios, apoyos, donaciones, estímulos y demás conceptos de gasto con carácter de transferencia de recursos a entidades, organismos e instituciones que realizan actividades, obras o servicios acordes a los objetivos y metas del Plan Municipal de Desarrollo de acuerdo a lo establecido en el Artículo 136 y 137 de la Ley de Gobierno y

Civ	METAS	UNIDAD DE	PONDE RACION	GASTO		META			E1	E2	E3
				PRESUP	EJERC	PROGR	REAL				
1	Analizar los informes turnados a la Tesorería Municipal y a la Dirección de Programación y Presupuesto de la aplicación de fondos otorgados a los organismos e instituciones, beneficiarias de subsidios, aportaciones o transferencias otorgadas con cargo al Presupuesto de Egresos Municipales, así como la información y justificaciones que correspondan, para verificar la aplicación de los recursos públicos municipales, en base a lo establecido en el Artículo 154 de la Ley de Gobierno y Administración Municipal.	Informe	50	1,048,749.70		4					
2	Otorgar ministraciones periódicas de recursos financieros a organismos e instituciones a fin de subsidiar, apoyar estimular las actividades, obras o servicios que realizan en coordinación al Plan Municipal de Desarrollo conforme a lo establecido en el Artículo 130 de la Ley de Gobierno y Administración Municipal.	Reporte	50	1,048,749.70		12					
	TOTAL SUBPROGRAMA			2,097,499.40		16.00					
	TOTAL DIRECCION			2,097,499.40							

PRESUPUESTO DE EGRESOS MUNICIPALES 2017

ACTIVIDADES PUBLICAS MUNICIPALES E INDICADORES DE MEDICIÓN

MUNICIPIO: 19 CAJEME
 FINALIDAD: 04 OTRAS
 FUNCION: 02 TRANSFERENCIAS, PARTICIPACIONES Y APORTACIONES ENTRE DIFERENTES NIVELES Y ÓRDENES I
 SUBFUNCION: 01 TRANSFERENCIAS ENTRE DIFERENTES NIVELES Y ÓRDENES DE GOBIERNO
 DEPENDENCIA: 19 COOPERACIÓN A INSTITUCIONES (ODC).
 SUBDEPENDENCIA: 12 RASTRO MUNICIPAL (RM).
 PROGRAMA: RF FOMENTO, PROMOCIÓN Y APROVECHAMIENTO PARA LA ACTIVIDAD GANADERA.
 SUBPROGRAMA: 01 DIRECCIÓN Y COORDINACIÓN.

Brindar subsidios, apoyos, donaciones, estímulos y demás conceptos de gasto con carácter de transferencia de recursos a entidades, organismos e instituciones que realizan actividades, obras o servicios acordes a los objetivos y metas del Plan Municipal de Desarrollo de acuerdo a lo establecido en el Artículo 136 y 137 de la Ley de Gobierno y Administración Municipal.

Clave	No.	ACTIVIDADES PUBLICAS/ ACTIVIDADES INSTITUCIONALES	INDICADORES DE MEDICION
1000	003	ACTIVIDADES GENERALES. Llevar a cabo acciones de control sanitario.	Calidad de los servicios a los ciudadanos promocionados por el Rastro.

ANALITICO DE EGRESO

MUNICIPIO: 19 CAJEME	DEPENDENCIA: 19 COOPERACIÓN A INSTITUCIONES (ODC).
FINALIDAD: 04 OTRAS	SUBDEPENDENCIA: 12 RASTRO MUNICIPAL (RM).
FUNCION: 02 TRANSFERENCIAS, PARTICIPACIONES Y APORTACIONES ENTRE DIFERENTES NIVELES Y ÓRDENES DE GOBIERNO	PROGRAMA: R2 APOYO AL DESARROLLO DE LA ACTIVIDAD GANADERA.
SUBFUNCION: 01 TRANSFERENCIAS ENTRE DIFERENTES NIVELES Y ÓRDENES DE GOBIERNO	SUBPROGRAMA: 02 CONTROL PECUARIO.

CLAVE	CAPITULO	CONCEPTO Y PARTIDA DENOMINACIÓN	PPTO. ANUAL	CALENDARIO TRIMESTRAL			
				1er.	2do.	3ero.	4to.
19		COOPERACIÓN A INSTITUCIONES (ODC).	27,346,132.00	6,836,532.99	6,836,532.99	6,836,532.99	6,836,533.03
12		RASTRO MUNICIPAL (RM).	27,346,132.00	6,836,532.99	6,836,532.99	6,836,532.99	6,836,533.03
R2		APOYO AL DESARROLLO DE LA ACTIVIDAD GANADERA.	14,999,501.92	3,749,875.47	3,749,875.47	3,749,875.47	3,749,875.51
02		CONTROL PECUARIO.	14,999,501.92	3,749,875.47	3,749,875.47	3,749,875.47	3,749,875.51
RF		FOMENTO, PROMOCIÓN Y APROVECHAMIENTO PARA LA ACTIVIDAD GANADERA.	12,346,630.08	3,086,657.52	3,086,657.52	3,086,657.52	3,086,657.52
01		DIRECCIÓN Y COORDINACIÓN.	12,346,630.08	3,086,657.52	3,086,657.52	3,086,657.52	3,086,657.52

ANALITICO DE EGRESO

MUNICIPIO:	19 CAJEME	DEPENDENCIA:	19 COOPERACIÓN A INSTITUCIONES (ODC).
FINALIDAD:	04 OTRAS	SUBDEPENDENCIA:	12 RASTRO MUNICIPAL (RM).
FUNCION:	02 TRANSFERENCIAS, PARTICIPACIONES Y APORTACIONES ENTRE DIFERENTES NIVELES Y ÓRDENES DE GOBIERNO	PROGRAMA:	R2 APOYO AL DESARROLLO DE LA ACTIVIDAD GANADERA.
SUBFUNCION:	01 TRANSFERENCIAS ENTRE DIFERENTES NIVELES Y ÓRDENES DE GOBIERNO	SUBPROGRAMA:	02 CONTROL PECUARIO.

CLAVE CAPITULO CONCEPTO Y PARTIDA DENOMINACIÓN	PPTO. ANUAL	CALENDARIO TRIMESTRAL			
		1er.	2do.	3ero.	4to.
TOTAL DEPENDENCIA:	27,346,132.00	6,836,532.99	6,836,532.99	6,836,532.99	6,836,533.03
TOTAL SUB DEPENDENCIA:	27,346,132.00	6,836,532.99	6,836,532.99	6,836,532.99	6,836,533.03
TOTAL PROGRAMA:	14,999,501.92	3,749,875.47	3,749,875.47	3,749,875.47	3,749,875.51
TOTAL SUBPROGRAMA:	14,999,501.92	3,749,875.47	3,749,875.47	3,749,875.47	3,749,875.51
GASTO CORRIENTE:	14,912,785.48	3,728,196.36	3,728,196.36	3,728,196.36	3,728,196.40
1000 SERVICIOS PERSONALES.	10,705,722.52	2,676,430.62	2,676,430.62	2,676,430.62	2,676,430.66
1100 REMUNERACIONES AL PERSONAL DE CARÁCTER PERMANENTE.					
113 SUELDO BASE AL PERSONAL PERMANENTE.					
11301 SUELDOS.	4,534,204.84	1,133,551.20	1,133,551.20	1,133,551.20	1,133,551.24
11305 COMPENSACIONES POR RIESGOS PROFESIONALES.	246,243.84	61,560.96	61,560.96	61,560.96	61,560.96
1200 REMUNERACIONES AL PERSONAL DE CARÁCTER TRANSITORIO.					
121 HONORARIOS ASIMILABLES A SALARIOS.					
12101 HONORARIOS.	400,753.56	100,188.39	100,188.39	100,188.39	100,188.39
122 SUELDOS BASE AL PERSONAL EVENTUAL.					
12201 SUELDOS BASE AL PERSONAL EVENTUAL.	1,574,755.20	393,688.80	393,688.80	393,688.80	393,688.80
1300 REMUNERACIONES ADICIONALES Y ESPECIALES.					
131 PRIMAS POR AÑOS DE SERVICIOS EFECTIVOS PRESTADOS.					
13101 PRIMAS Y ACREDITACIONES POR AÑOS DE SERVICIO EFECTIVOS PRESTADOS AL PERSONAL.	340,972.44	85,243.11	85,243.11	85,243.11	85,243.11
132 PRIMAS DE VACACIONES, DOMINICAL Y GRATIFICACIÓN DE FIN DE AÑO.					
13201 PRIMA VACACIONAL.	73,273.80	18,318.45	18,318.45	18,318.45	18,318.45
13202 GRATIFICACIÓN POR FIN DE AÑO.	500,249.16	125,062.29	125,062.29	125,062.29	125,062.29
133 HORAS EXTRAORDINARIAS.					
13301 REMUNERACIONES POR HORAS EXTRAORDINARIAS.	304,610.28	76,152.57	76,152.57	76,152.57	76,152.57
134 COMPENSACIONES.					
13405 COMPENSACIONES ADICIONALES POR SERVICIOS ESPECIALES AL PERSONAL DE CARÁCTER PERMANENTE.	117,056.28	29,264.07	29,264.07	29,264.07	29,264.07
1400 SEGURIDAD SOCIAL.					
141 APORTACIONES DE SEGURIDAD SOCIAL.					
14101 CUOTAS POR SERVICIO MEDICO DEL ISSSTESON.	734,745.12	183,686.28	183,686.28	183,686.28	183,686.28
14106 OTRAS PRESTACIONES DE SEGURIDAD SOCIAL.	682,971.00	170,742.75	170,742.75	170,742.75	170,742.75
1500 OTRAS PRESTACIONES SOCIALES Y ECONÓMICAS.					
152 INDEMNIZACIONES.					
15201 INDEMNIZACIONES AL PERSONAL.	98,001.12	24,500.28	24,500.28	24,500.28	24,500.28
159 OTRAS PRESTACIONES SOCIALES Y ECONÓMICAS.					
15901 OTRAS PRESTACIONES.	69,152.16	17,288.04	17,288.04	17,288.04	17,288.04
15902 APORTACIONES DE FONDO DE RETIRO AYUNTAMIENTO	780,664.44	195,166.11	195,166.11	195,166.11	195,166.11
1700 PAGOS DE ESTÍMULOS A SERVIDORES PÚBLICOS.					
171 ESTÍMULOS.					
17104 BONO POR PUNTUALIDAD.	248,069.28	62,017.32	62,017.32	62,017.32	62,017.32
2000 MATERIALES Y SUMINISTROS.	751,187.28	187,796.82	187,796.82	187,796.82	187,796.82
2100 MATERIALES DE ADMINISTRACIÓN, EMISIÓN DE DOCUMENTOS Y ARTÍCULOS OFICIALES.					
211 MATERIALES, ÚTILES Y EQUIPOS MENORES DE OFICINA.					
21101 MATERIALES, ÚTILES Y EQUIPOS MENORES DE OFICINA.	27,890.16	6,972.54	6,972.54	6,972.54	6,972.54
212 MATERIALES Y ÚTILES DE IMPRESIÓN Y REPRODUCCIÓN.					
21201 MATERIALES Y ÚTILES DE IMPRESIÓN Y REPRODUCCIÓN.	34,225.08	8,556.27	8,556.27	8,556.27	8,556.27

ANALITICO DE EGRESO

MUNICIPIO: 19 CAJEME	DEPENDENCIA: 19 COOPERACIÓN A INSTITUCIONES (ODC).
FINALIDAD: 04 OTRAS	SUBDEPENDENCIA: 12 RASTRO MUNICIPAL (RM).
FUNCION: 02 TRANSFERENCIAS, PARTICIPACIONES Y APORTACIONES ENTRE DIFERENTES NIVELES Y ÓRDENES DE GOBIERNO	PROGRAMA: R2 APOYO AL DESARROLLO DE LA ACTIVIDAD GANADERA.
SUBFUNCION: 01 TRANSFERENCIAS ENTRE DIFERENTES NIVELES Y ÓRDENES DE GOBIERNO	SUBPROGRAMA: 02 CONTROL PECUARIO.

CLAVE CAPITULO CONCEPTO Y PARTIDA DENOMINACIÓN	PPTO. ANUAL	CALENDARIO TRIMESTRAL			
		1er.	2do.	3ero.	4to.
216 MATERIAL DE LIMPIEZA.					
21601 MATERIAL DE LIMPIEZA.	38,558.40	9,639.60	9,639.60	9,639.60	9,639.60
2200 ALIMENTOS Y UTENSILIOS.					
221 PRODUCTOS ALIMENTICIOS PARA PERSONAS.					
22101 PRODUCTOS ALIMENTICIOS PARA EL PERSONAL EN LAS INSTALACIONES.	19,058.76	4,764.69	4,764.69	4,764.69	4,764.69
2400 MATERIALES Y ARTÍCULOS DE CONSTRUCCIÓN Y DE REPARACIÓN.					
246 MATERIAL ELÉCTRICO Y ELECTRÓNICO.					
24601 MATERIAL ELÉCTRICO Y ELECTRÓNICO.	14,923.32	3,730.83	3,730.83	3,730.83	3,730.83
249 OTROS MATERIALES Y ARTÍCULOS DE CONSTRUCCIÓN Y REPARACIÓN.					
24901 OTROS MATERIALES Y ARTÍCULOS DE CONSTRUCCIÓN Y REPARACIÓN.	15,203.16	3,800.79	3,800.79	3,800.79	3,800.79
2500 PRODUCTOS QUÍMICOS, FARMACÉUTICOS Y DE LABORATORIO.					
251 PRODUCTOS QUÍMICOS BÁSICOS.					
25101 PRODUCTOS QUÍMICOS BÁSICOS.	30,031.80	7,507.95	7,507.95	7,507.95	7,507.95
253 MEDICINAS Y PRODUCTOS FARMACÉUTICOS.					
25301 MEDICINAS Y PRODUCTOS FARMACÉUTICOS.	3,271.44	817.86	817.86	817.86	817.86
2600 COMBUSTIBLES, LUBRICANTES Y ADITIVOS.					
261 COMBUSTIBLES, LUBRICANTES Y ADITIVOS.					
26101 COMBUSTIBLES.	284,893.56	71,223.39	71,223.39	71,223.39	71,223.39
26102 LUBRICANTES Y ADITIVOS.	23,588.52	5,897.13	5,897.13	5,897.13	5,897.13
2700 VESTUARIO, BLANCOS, PRENDAS DE PROTECCIÓN Y ARTÍCULOS DEPORTIVOS.					
271 VESTUARIO Y UNIFORMES.					
27101 VESTUARIO Y UNIFORMES.	49,020.84	12,255.21	12,255.21	12,255.21	12,255.21
272 PRENDAS DE SEGURIDAD Y PROTECCIÓN PERSONAL.					
27201 PRENDAS DE SEGURIDAD Y PROTECCIÓN PERSONAL.	54,690.84	13,672.71	13,672.71	13,672.71	13,672.71
2800 MATERIALES Y SUMINISTROS PARA SEGURIDAD.					
281 SUSTANCIAS Y MATERIALES EXPLOSIVOS.					
28101 SUSTANCIAS MATERIALES EXPLOSIVAS.	17,684.40	4,421.10	4,421.10	4,421.10	4,421.10
2900 HERRAMIENTAS, REFACCIONES Y ACCESORIOS MENORES.					
299 REFACCIONES Y ACCESORIOS MENORES OTROS BIENES MUEBLES.					
29901 REFACCIONES Y ACCESORIOS MENORES OTROS BIENES MUEBLES.	138,147.00	34,536.75	34,536.75	34,536.75	34,536.75
3000 SERVICIOS GENERALES.	3,455,875.66	863,968.92	863,968.92	863,968.92	863,968.92
3100 SERVICIOS BÁSICOS.					
311 ENERGÍA ELÉCTRICA.					
31101 ENERGÍA ELÉCTRICA.	941,991.48	235,497.87	235,497.87	235,497.87	235,497.87
314 TELEFONÍA TRADICIONAL.					
31401 TELEFONÍA TRADICIONAL.	10,871.76	2,717.94	2,717.94	2,717.94	2,717.94
315 TELEFONÍA CELULAR.					
31501 TELEFONÍA CELULAR.	14,400.00	3,600.00	3,600.00	3,600.00	3,600.00
3300 SERVICIOS PROFESIONALES, CIENTÍFICOS, TÉCNICOS Y OTROS SERVICIOS.					
331 SERVICIOS LEGALES, DE CONTABILIDAD, AUDITORIAS Y RELACIONADOS.					
33101 SERVICIOS LEGALES, DE CONTABILIDAD, AUDITORIAS Y RELACIONADOS.	6,488.52	1,622.13	1,622.13	1,622.13	1,622.13
333 SERVICIOS DE CONSULTORIA ADMINISTRATIVA, PROCESOS, TÉCNICA Y EN TECNOLOGÍAS DE LA INFORMACIÓN.					
33301 SERVICIOS DE INFORMÁTICA.	20,043.84	5,010.96	5,010.96	5,010.96	5,010.96
336 SERVICIOS DE APOYO ADMINISTRATIVO, TRADUCCIÓN, FOTOCOPIADO E IMPRESIÓN.					
33603 IMPRESIONES Y PUBLICACIONES OFICIALES.	116,964.84	29,241.21	29,241.21	29,241.21	29,241.21
338 SERVICIOS DE VIGILANCIA.					

ANALITICO DE EGRESO

MUNICIPIO:	19 CAJEME	DEPENDENCIA:	19 COOPERACIÓN A INSTITUCIONES (ODC).
FINALIDAD:	04 OTRAS	SUBDEPENDENCIA:	12 RASTRO MUNICIPAL (RM).
FUNCION:	02 TRANSFERENCIAS, PARTICIPACIONES Y APORTACIONES ENTRE DIFERENTES NIVELES Y ÓRDENES DE GOBIERNO	PROGRAMA:	R2 APOYO AL DESARROLLO DE LA ACTIVIDAD GANADERA.
SUBFUNCION:	01 TRANSFERENCIAS ENTRE DIFERENTES NIVELES Y ÓRDENES DE GOBIERNO	SUBPROGRAMA	02 CONTROL PECUARIO.

CLAVE CAPITULO CONCEPTO Y PARTIDA DENOMINACIÓN	PPTO. ANUAL	CALENDARIO TRIMESTRAL			
		1er.	2do.	3ero.	4to.
33801 SERVICIO DE VIGILANCIA.	691,439.40	172,859.85	172,859.85	172,859.85	172,859.85
3400 SERVICIOS FINANCIEROS, BANCARIOS Y COMERCIALES.					
341 SERVICIOS FINANCIEROS Y BANCARIOS.					
34101 SERVICIOS FINANCIEROS Y BANCARIOS.	17,490.72	4,372.68	4,372.68	4,372.68	4,372.68
344 SEGUROS DE RESPONSABILIDAD PATRIMONIAL Y FIANZAS.					
34401 SEGUROS DE RESPONSABILIDAD PATRIMONIAL Y FIANZAS.	52,828.32	13,207.08	13,207.08	13,207.08	13,207.08
347 FLETES Y MANIOBRAS.					
34701 FLETES Y MANIOBRAS.	4,723.44	1,180.86	1,180.86	1,180.86	1,180.86
3500 SERVICIOS DE INSTALACIÓN, REPARACIÓN, MANTENIMIENTO Y CONSERVACIÓN.					
351 CONSERVACIÓN Y MANTENIMIENTO MENOR DE INMUEBLES.					
35101 MANTENIMIENTO Y CONSERVACIÓN DE INMUEBLES.	179,197.08	44,799.27	44,799.27	44,799.27	44,799.27
355 REPARACIÓN Y MANTENIMIENTO DE EQUIPO DE TRANSPORTE.					
35501 MANTENIMIENTO Y CONSERVACIÓN DE EQUIPO DE TRANSPORTE.	11,587.92	2,896.98	2,896.98	2,896.98	2,896.98
357 INSTALACIÓN, REPARACIÓN Y MANTENIMIENTO DE MAQUINARIA, OTROS EQUIPOS Y HERRAMIENTAS.					
35701 MANTENIMIENTO Y CONSERVACIÓN DE MAQUINARIA Y EQUIPO.	777,990.60	194,497.65	194,497.65	194,497.65	194,497.65
359 SERVICIOS DE JARDINERÍA Y FUMIGACIÓN.					
35901 SERVICIOS DE JARDINERÍA Y FUMIGACIÓN.	568,552.68	142,138.17	142,138.17	142,138.17	142,138.17
3800 SERVICIOS OFICIALES.					
382 GASTOS DE ORDEN SOCIAL Y CULTURAL.					
38201 GASTOS DE ORDEN SOCIAL Y CULTURAL.	32,039.04	8,009.76	8,009.76	8,009.76	8,009.76
3900 OTROS SERVICIOS GENERALES.					
392 IMPUESTOS Y DERECHOS.					
39201 IMPUESTOS Y DERECHOS.	9,266.04	2,316.51	2,316.51	2,316.51	2,316.51
GASTO DE CAPITAL:	86,716.44	21,679.11	21,679.11	21,679.11	21,679.11
5000 BIENES MUEBLES E INMUEBLES.	86,716.44	21,679.11	21,679.11	21,679.11	21,679.11
5100 MOBILIARIO Y EQUIPO DE ADMINISTRACIÓN.					
511 MUEBLES DE OFICINA Y ESTANTERÍA.					
51101 MUEBLES DE OFICINA Y ESTANTERÍA.	63,475.68	15,868.92	15,868.92	15,868.92	15,868.92
5600 MAQUINARIA, OTROS EQUIPOS Y HERRAMIENTAS.					
562 MAQUINARIA Y EQUIPO INDUSTRIAL.					
56201 MAQUINARIA Y EQUIPO INDUSTRIAL.	23,240.76	5,810.19	5,810.19	5,810.19	5,810.19

ANALITICO DE EGRESO

MUNICIPIO:	19 CAJEME	DEPENDENCIA:	19 COOPERACIÓN A INSTITUCIONES (ODC).
FINALIDAD:	04 OTRAS	SUBDEPENDENCIA:	12 RASTRO MUNICIPAL (RM).
FUNCION:	02 TRANSFERENCIAS, PARTICIPACIONES Y APORTACIONES ENTRE DIFERENTES NIVELES Y ÓRDENES DE GOBIERNO	PROGRAMA:	RF FOMENTO, PROMOCIÓN Y APROVECHAMIENTO PARA LA ACTIVIDAD GANADERA.
SUBFUNCION:	01 TRANSFERENCIAS ENTRE DIFERENTES NIVELES Y ÓRDENES DE GOBIERNO	SUBPROGRAMA	01 DIRECCIÓN Y COORDINACIÓN.

CLAVE CAPITULO CONCEPTO Y PARTIDA DENOMINACIÓN	PPTO. ANUAL	CALENDARIO TRIMESTRAL			
		1er.	2do.	3ero.	4to.
TOTAL PROGRAMA:	12,346,630.08	3,086,657.52	3,086,657.52	3,086,657.52	3,086,657.52
TOTAL SUBPROGRAMA:	12,346,630.08	3,086,657.52	3,086,657.52	3,086,657.52	3,086,657.52
GASTO CORRIENTE:	12,275,783.28	3,068,945.82	3,068,945.82	3,068,945.82	3,068,945.82
1000 SERVICIOS PERSONALES.	8,838,641.76	2,209,660.44	2,209,660.44	2,209,660.44	2,209,660.44
1100 REMUNERACIONES AL PERSONAL DE CARÁCTER PERMANENTE.					
113 SUELDO BASE AL PERSONAL PERMANENTE.					
11301 SUELDOS.	3,705,388.20	926,347.05	926,347.05	926,347.05	926,347.05
11305 COMPENSACIONES POR RIESGOS PROFESIONALES.	201,179.64	50,294.91	50,294.91	50,294.91	50,294.91
1200 REMUNERACIONES AL PERSONAL DE CARÁCTER TRANSITORIO.					
121 HONORARIOS ASIMILABLES A SALARIOS.					
12101 HONORARIOS.	327,413.04	81,853.26	81,853.26	81,853.26	81,853.26
122 SUELDOS BASE AL PERSONAL EVENTUAL.					
12201 SUELDOS BASE AL PERSONAL EVENTUAL.	1,286,564.64	321,641.16	321,641.16	321,641.16	321,641.16
1300 REMUNERACIONES ADICIONALES Y ESPECIALES.					
131 PRIMAS POR AÑOS DE SERVICIOS EFECTIVOS PRESTADOS.					
13101 PRIMAS Y ACREDITACIONES POR AÑOS DE SERVICIO EFECTIVOS PRESTADOS AL PERSONAL.	278,572.20	69,643.05	69,643.05	69,643.05	69,643.05
132 PRIMAS DE VACACIONES, DOMINICAL Y GRATIFICACIÓN DE FIN DE AÑO.					
13201 PRIMA VACACIONAL.	59,864.28	14,966.07	14,966.07	14,966.07	14,966.07
13202 GRATIFICACIÓN POR FIN DE AÑO.	499,864.32	124,966.08	124,966.08	124,966.08	124,966.08
133 HORAS EXTRAORDINARIAS.					
13301 REMUNERACIONES POR HORAS EXTRAORDINARIAS.	248,864.64	62,216.16	62,216.16	62,216.16	62,216.16
134 COMPENSACIONES.					
13405 COMPENSACIONES ADICIONALES POR SERVICIOS ESPECIALES AL PERSONAL DE CARÁCTER PERMANENTE.	95,634.12	23,908.53	23,908.53	23,908.53	23,908.53
1400 SEGURIDAD SOCIAL.					
141 APORTACIONES DE SEGURIDAD SOCIAL.					
14101 CUOTAS POR SERVICIO MEDICO DEL ISSSTESON.	600,282.00	150,070.50	150,070.50	150,070.50	150,070.50
14106 OTRAS PRESTACIONES DE SEGURIDAD SOCIAL.	557,982.84	139,495.71	139,495.71	139,495.71	139,495.71
1500 OTRAS PRESTACIONES SOCIALES Y ECONÓMICAS.					
152 INDEMNIZACIONES.					
15201 INDEMNIZACIONES AL PERSONAL.	80,066.28	20,016.57	20,016.57	20,016.57	20,016.57
159 OTRAS PRESTACIONES SOCIALES Y ECONÓMICAS.					
15901 OTRAS PRESTACIONES.	56,496.84	14,124.21	14,124.21	14,124.21	14,124.21
15902 APORTACIONES DE FONDO DE RETIRO AYUNTAMIENTO	637,797.72	159,449.43	159,449.43	159,449.43	159,449.43
1700 PAGOS DE ESTÍMULOS A SERVIDORES PÚBLICOS.					
171 ESTÍMULOS.					
17104 BONO POR PUNTUALIDAD.	202,671.00	50,667.75	50,667.75	50,667.75	50,667.75
2000 MATERIALES Y SUMINISTROS.	613,714.80	153,428.70	153,428.70	153,428.70	153,428.70
2100 MATERIALES DE ADMINISTRACIÓN, EMISIÓN DE DOCUMENTOS Y ARTÍCULOS OFICIALES.					
211 MATERIALES, ÚTILES Y EQUIPOS MENORES DE OFICINA.					
21101 MATERIALES, ÚTILES Y EQUIPOS MENORES DE OFICINA.	22,786.08	5,696.52	5,696.52	5,696.52	5,696.52
212 MATERIALES Y ÚTILES DE IMPRESIÓN Y REPRODUCCIÓN.					
21201 MATERIALES Y ÚTILES DE IMPRESIÓN Y REPRODUCCIÓN.	27,961.68	6,990.42	6,990.42	6,990.42	6,990.42
216 MATERIAL DE LIMPIEZA.					
21601 MATERIAL DE LIMPIEZA.	31,501.92	7,875.48	7,875.48	7,875.48	7,875.48
2200 ALIMENTOS Y UTENSILIOS.					
221 PRODUCTOS ALIMENTICIOS PARA PERSONAS.					

ANALITICO DE EGRESO

MUNICIPIO:	19 CAJEME	DEPENDENCIA:	19 COOPERACIÓN A INSTITUCIONES (ODC).
FINALIDAD:	04 OTRAS	SUBDEPENDENCIA:	12 RASTRO MUNICIPAL (RM).
FUNCION:	02 TRANSFERENCIAS, PARTICIPACIONES Y APORTACIONES ENTRE DIFERENTES NIVELES Y ÓRDENES DE GOBIERNO	PROGRAMA:	RF FOMENTO, PROMOCIÓN Y APROVECHAMIENTO PARA LA ACTIVIDAD GANADERA.
SUBFUNCION:	01 TRANSFERENCIAS ENTRE DIFERENTES NIVELES Y ÓRDENES DE GOBIERNO	SUBPROGRAMA	01 DIRECCIÓN Y COORDINACIÓN.

CLAVE CAPITULO CONCEPTO Y PARTIDA DENOMINACIÓN	PPTO. ANUAL	CALENDARIO TRIMESTRAL			
		1er.	2do.	3ero.	4to.
22101 PRODUCTOS ALIMENTICIOS PARA EL PERSONAL EN LAS INSTALACIONES.	15,570.84	3,892.71	3,892.71	3,892.71	3,892.71
2400 MATERIALES Y ARTÍCULOS DE CONSTRUCCIÓN Y DE REPARACIÓN.					
246 MATERIAL ELÉCTRICO Y ELECTRÓNICO.					
24601 MATERIAL ELÉCTRICO Y ELECTRÓNICO.	12,192.24	3,048.06	3,048.06	3,048.06	3,048.06
249 OTROS MATERIALES Y ARTÍCULOS DE CONSTRUCCIÓN Y REPARACIÓN.					
24901 OTROS MATERIALES Y ARTÍCULOS DE CONSTRUCCIÓN Y REPARACIÓN.	12,420.84	3,105.21	3,105.21	3,105.21	3,105.21
2500 PRODUCTOS QUÍMICOS, FARMACÉUTICOS Y DE LABORATORIO.					
251 PRODUCTOS QUÍMICOS BÁSICOS.					
25101 PRODUCTOS QUÍMICOS BÁSICOS.	24,535.80	6,133.95	6,133.95	6,133.95	6,133.95
253 MEDICINAS Y PRODUCTOS FARMACÉUTICOS.					
25301 MEDICINAS Y PRODUCTOS FARMACÉUTICOS.	2,672.76	668.19	668.19	668.19	668.19
2600 COMBUSTIBLES, LUBRICANTES Y ADITIVOS.					
261 COMBUSTIBLES, LUBRICANTES Y ADITIVOS.					
26101 COMBUSTIBLES.	232,756.20	58,189.05	58,189.05	58,189.05	58,189.05
26102 LUBRICANTES Y ADITIVOS.	19,271.64	4,817.91	4,817.91	4,817.91	4,817.91
2700 VESTUARIO, BLANCOS, PRENDAS DE PROTECCIÓN Y ARTÍCULOS DEPORTIVOS.					
271 VESTUARIO Y UNIFORMES.					
27101 VESTUARIO Y UNIFORMES.	40,049.64	10,012.41	10,012.41	10,012.41	10,012.41
272 PRENDAS DE SEGURIDAD Y PROTECCIÓN PERSONAL.					
27201 PRENDAS DE SEGURIDAD Y PROTECCIÓN PERSONAL.	44,682.00	11,170.50	11,170.50	11,170.50	11,170.50
2800 MATERIALES Y SUMINISTROS PARA SEGURIDAD.					
281 SUSTANCIAS Y MATERIALES EXPLOSIVOS.					
28101 SUSTANCIAS MATERIALES EXPLOSIVAS.	14,448.00	3,612.00	3,612.00	3,612.00	3,612.00
2900 HERRAMIENTAS, REFACCIONES Y ACCESORIOS MENORES.					
299 REFACCIONES Y ACCESORIOS MENORES OTROS BIENES MUEBLES.					
29901 REFACCIONES Y ACCESORIOS MENORES OTROS BIENES MUEBLES.	112,865.16	28,216.29	28,216.29	28,216.29	28,216.29
3000 SERVICIOS GENERALES.	2,823,426.72	705,856.68	705,856.68	705,856.68	705,856.68
3100 SERVICIOS BÁSICOS.					
311 ENERGÍA ELÉCTRICA.					
31101 ENERGÍA ELÉCTRICA.	769,600.92	192,400.23	192,400.23	192,400.23	192,400.23
314 TELEFONÍA TRADICIONAL.					
31401 TELEFONÍA TRADICIONAL.	8,882.16	2,220.54	2,220.54	2,220.54	2,220.54
315 TELEFONÍA CELULAR.					
31501 TELEFONÍA CELULAR.	14,400.00	3,600.00	3,600.00	3,600.00	3,600.00
3300 SERVICIOS PROFESIONALES, CIENTÍFICOS, TÉCNICOS Y OTROS SERVICIOS.					
331 SERVICIOS LEGALES, DE CONTABILIDAD, AUDITORIAS Y RELACIONADOS.					
33101 SERVICIOS LEGALES, DE CONTABILIDAD, AUDITORIAS Y RELACIONADOS.	5,301.12	1,325.28	1,325.28	1,325.28	1,325.28
333 SERVICIOS DE CONSULTORIA ADMINISTRATIVA, PROCESOS, TÉCNICA Y EN TECNOLOGÍAS DE LA INFORMACIÓN.					
33301 SERVICIOS DE INFORMÁTICA.	16,375.68	4,093.92	4,093.92	4,093.92	4,093.92
336 SERVICIOS DE APOYO ADMINISTRATIVO, TRADUCCIÓN, FOTOCOPIADO E IMPRESIÓN.					
33603 IMPRESIONES Y PUBLICACIONES OFICIALES.	95,559.60	23,889.90	23,889.90	23,889.90	23,889.90
338 SERVICIOS DE VIGILANCIA.					
33801 SERVICIO DE VIGILANCIA.	552,315.60	138,078.90	138,078.90	138,078.90	138,078.90
3400 SERVICIOS FINANCIEROS, BANCARIOS Y COMERCIALES.					
341 SERVICIOS FINANCIEROS Y BANCARIOS.					
34101 SERVICIOS FINANCIEROS Y BANCARIOS.	14,289.84	3,572.46	3,572.46	3,572.46	3,572.46

ANALITICO DE EGRESO

MUNICIPIO: 19 CAJEME	DEPENDENCIA: 19 COOPERACIÓN A INSTITUCIONES (ODC).
FINALIDAD: 04 OTRAS	SUBDEPENDENCIA: 12 RASTRO MUNICIPAL (RM).
FUNCION: 02 TRANSFERENCIAS, PARTICIPACIONES Y APORTACIONES ENTRE DIFERENTES NIVELES Y ÓRDENES DE GOBIERNO	PROGRAMA: RF FOMENTO, PROMOCIÓN Y APROVECHAMIENTO PARA LA ACTIVIDAD GANADERA.
SUBFUNCION: 01 TRANSFERENCIAS ENTRE DIFERENTES NIVELES Y ÓRDENES DE GOBIERNO	SUBPROGRAMA: 01 DIRECCIÓN Y COORDINACIÓN.

CLAVE CAPITULO CONCEPTO Y PARTIDA DENOMINACIÓN	PPTO. ANUAL	CALENDARIO TRIMESTRAL			
		1er.	2do.	3ero.	4to.
344 SEGUROS DE RESPONSABILIDAD PATRIMONIAL Y FIANZAS.					
34401 SEGUROS DE RESPONSABILIDAD PATRIMONIAL Y FIANZAS.	43,160.40	10,790.10	10,790.10	10,790.10	10,790.10
347 FLETES Y MANIOBRAS.					
34701 FLETES Y MANIOBRAS.	3,859.08	964.77	964.77	964.77	964.77
3500 SERVICIOS DE INSTALACIÓN, REPARACIÓN, MANTENIMIENTO Y CONSERVACIÓN.					
351 CONSERVACIÓN Y MANTENIMIENTO MENOR DE INMUEBLES.					
35101 MANTENIMIENTO Y CONSERVACIÓN DE INMUEBLES.	146,402.88	36,600.72	36,600.72	36,600.72	36,600.72
355 REPARACIÓN Y MANTENIMIENTO DE EQUIPO DE TRANSPORTE.					
35501 MANTENIMIENTO Y CONSERVACIÓN DE EQUIPO DE TRANSPORTE.	9,467.28	2,366.82	2,366.82	2,366.82	2,366.82
357 INSTALACIÓN, REPARACIÓN Y MANTENIMIENTO DE MAQUINARIA, OTROS EQUIPOS Y HERRAMIENTAS.					
35701 MANTENIMIENTO Y CONSERVACIÓN DE MAQUINARIA Y EQUIPO.	645,562.32	161,390.58	161,390.58	161,390.58	161,390.58
359 SERVICIOS DE JARDINERÍA Y FUMIGACIÓN.					
35901 SERVICIOS DE JARDINERÍA Y FUMIGACIÓN.	464,503.80	116,125.95	116,125.95	116,125.95	116,125.95
3800 SERVICIOS OFICIALES.					
382 GASTOS DE ORDEN SOCIAL Y CULTURAL.					
38201 GASTOS DE ORDEN SOCIAL Y CULTURAL.	26,175.72	6,543.93	6,543.93	6,543.93	6,543.93
3900 OTROS SERVICIOS GENERALES.					
392 IMPUESTOS Y DERECHOS.					
39201 IMPUESTOS Y DERECHOS.	7,570.32	1,892.58	1,892.58	1,892.58	1,892.58
GASTO DE CAPITAL:	70,846.80	17,711.70	17,711.70	17,711.70	17,711.70
5000 BIENES MUEBLES E INMUEBLES.	70,846.80	17,711.70	17,711.70	17,711.70	17,711.70
5100 MOBILIARIO Y EQUIPO DE ADMINISTRACIÓN.					
511 MUEBLES DE OFICINA Y ESTANTERÍA.					
51101 MUEBLES DE OFICINA Y ESTANTERÍA.	51,859.20	12,964.80	12,964.80	12,964.80	12,964.80
5600 MAQUINARIA, OTROS EQUIPOS Y HERRAMIENTAS.					
562 MAQUINARIA Y EQUIPO INDUSTRIAL.					
56201 MAQUINARIA Y EQUIPO INDUSTRIAL.	18,987.60	4,746.90	4,746.90	4,746.90	4,746.90

PRESUPUESTO DE EGRESOS MUNICIPALES PARA 2017
HOJA DE TRABAJO DEL ANALITICO DE EGRESO PEM 3

PEM3a

MUNICIPIO: 19 CAJEME	DEPENDENCIA: 19 COOPERACIÓN A INSTITUCIONES (ODC).
FINALIDAD: 04 OTRAS	SUBDEPENDENCIA: 12 RASTRO MUNICIPAL (RM).
FUNCION: 02 TRANSFERENCIAS, PARTICIPACIONES Y APORTACIONES ENTRE DIFERENTES NIVELES Y ÓRDENES DE GOBIERNO	PROGRAMA: R2 APOYO AL DESARROLLO DE LA ACTIVIDAD GANADERA.
SUBFUNCION: 01 TRANSFERENCIAS ENTRE DIFERENTES NIVELES Y ÓRDENES DE GOBIERNO	SUBPROGRAMA: 02 CONTROL PECUARIO.

CLAVE CAPITULO CONCEPTO Y PARTIDA DENOMINACIÓN	MENSUAL	PPTO. ANUAL
TOTAL DEPENDENCIA:	2,265,714.06	27,188,568.76
TOTAL SUB DEPENDENCIA:	2,265,714.06	27,188,568.76
TOTAL PROGRAMA:	1,242,732.12	14,912,785.48
TOTAL SUBPROGRAMA:	1,242,732.12	14,912,785.48
GASTO CORRIENTE:	1,242,732.12	14,912,785.48
1000 SERVICIOS PERSONALES.	892,143.54	10,705,722.52
1100 REMUNERACIONES AL PERSONAL DE CARÁCTER PERMANENTE.		
113 SUELDO BASE AL PERSONAL PERMANENTE.		
11301 SUELDOS.	377,850.40	4,534,204.84
11305 COMPENSACIONES POR RIESGOS PROFESIONALES.	20,520.32	246,243.84
1200 REMUNERACIONES AL PERSONAL DE CARÁCTER TRANSITORIO.		
121 HONORARIOS ASIMILABLES A SALARIOS.		
12101 HONORARIOS.	33,396.13	400,753.56
122 SUELDOS BASE AL PERSONAL EVENTUAL.		
12201 SUELDOS BASE AL PERSONAL EVENTUAL.	131,229.60	1,574,755.20
1300 REMUNERACIONES ADICIONALES Y ESPECIALES.		
131 PRIMAS POR AÑOS DE SERVICIOS EFECTIVOS PRESTADOS.		
13101 PRIMAS Y ACREDITACIONES POR AÑOS DE SERVICIO EFECTIVOS PRESTADOS AL PERSONAL.	28,414.37	340,972.44
132 PRIMAS DE VACACIONES, DOMINICAL Y GRATIFICACIÓN DE FIN DE AÑO.		
13201 PRIMA VACACIONAL.	6,106.15	73,273.80
13202 GRATIFICACIÓN POR FIN DE AÑO.	41,687.43	500,249.16
133 HORAS EXTRAORDINARIAS.		
13301 REMUNERACIONES POR HORAS EXTRAORDINARIAS.	25,384.19	304,610.28
134 COMPENSACIONES.		
13405 COMPENSACIONES ADICIONALES POR SERVICIOS ESPECIALES AL PERSONAL DE CARÁCTER PERMANENTE.	9,754.69	117,056.28
1400 SEGURIDAD SOCIAL.		

PEM3a

PRESUPUESTO DE EGRESOS MUNICIPALES PARA 2017
HOJA DE TRABAJO DEL ANALITICO DE EGRESO PEM 3

MUNICIPIO: 19 CAJEME	DEPENDENCIA: 19 COOPERACIÓN A INSTITUCIONES (ODC).
FINALIDAD: 04 OTRAS	SUBDEPENDENCIA: 12 RASTRO MUNICIPAL (RM).
FUNCION: 02 TRANSFERENCIAS, PARTICIPACIONES Y APORTACIONES ENTRE DIFERENTES NIVELES Y ÓRDENES DE GOBIERNO	PROGRAMA: R2 APOYO AL DESARROLLO DE LA ACTIVIDAD GANADERA.
SUBFUNCION: 01 TRANSFERENCIAS ENTRE DIFERENTES NIVELES Y ÓRDENES DE GOBIERNO	SUBPROGRAMA: 02 CONTROL PECUARIO.

CLAVE CAPITULO CONCEPTO Y PARTIDA DENOMINACIÓN	MENSUAL	PPTO. ANUAL
141 APORTACIONES DE SEGURIDAD SOCIAL. 14101 CUOTAS POR SERVICIO MEDICO DEL ISSSTESON.	61,228.76	734,745.12
14106 OTRAS PRESTACIONES DE SEGURIDAD SOCIAL.	56,914.25	682,971.00
1500 OTRAS PRESTACIONES SOCIALES Y ECONÓMICAS.		
152 INDEMNIZACIONES. 15201 INDEMNIZACIONES AL PERSONAL.	8,166.76	98,001.12
159 OTRAS PRESTACIONES SOCIALES Y ECONÓMICAS. 15901 OTRAS PRESTACIONES.	5,762.68	69,152.16
15902 APORTACIONES DE FONDO DE RETIRO AYUNTAMIENTO	65,055.37	780,664.44
1700 PAGOS DE ESTÍMULOS A SERVIDORES PÚBLICOS.		
171 ESTÍMULOS. 17104 BONO POR PUNTUALIDAD.	20,672.44	248,069.28
2000 MATERIALES Y SUMINISTROS.	62,598.94	751,187.28
2100 MATERIALES DE ADMINISTRACIÓN, EMISIÓN DE DOCUMENTOS Y ARTÍCULOS OFICIALES.		
211 MATERIALES, ÚTILES Y EQUIPOS MENORES DE OFICINA. 21101 MATERIALES, ÚTILES Y EQUIPOS MENORES DE OFICINA.	2,324.18	27,890.16
212 MATERIALES Y ÚTILES DE IMPRESIÓN Y REPRODUCCIÓN. 21201 MATERIALES Y ÚTILES DE IMPRESIÓN Y REPRODUCCIÓN.	2,852.09	34,225.08
216 MATERIAL DE LIMPIEZA. 21601 MATERIAL DE LIMPIEZA.	3,213.20	38,558.40
2200 ALIMENTOS Y UTENSILIOS.		
221 PRODUCTOS ALIMENTICIOS PARA PERSONAS. 22101 PRODUCTOS ALIMENTICIOS PARA EL PERSONAL EN LAS INSTALACIONES.	1,588.23	19,058.76
2400 MATERIALES Y ARTÍCULOS DE CONSTRUCCIÓN Y DE REPARACIÓN.		
246 MATERIAL ELÉCTRICO Y ELECTRÓNICO. 24601 MATERIAL ELÉCTRICO Y ELECTRÓNICO.	1,243.61	14,923.32

PRESUPUESTO DE EGRESOS MUNICIPALES PARA 2017
HOJA DE TRABAJO DEL ANALITICO DE EGRESO PEM 3

PEM3a

MUNICIPIO: 19 CAJEME	DEPENDENCIA: 19 COOPERACIÓN A INSTITUCIONES (ODC).
FINALIDAD: 04 OTRAS	SUBDEPENDENCIA: 12 RASTRO MUNICIPAL (RM).
FUNCION: 02 TRANSFERENCIAS, PARTICIPACIONES Y APORTACIONES ENTRE DIFERENTES NIVELES Y ÓRDENES DE GOBIERNO	PROGRAMA: R2 APOYO AL DESARROLLO DE LA ACTIVIDAD GANADERA.
SUBFUNCION: 01 TRANSFERENCIAS ENTRE DIFERENTES NIVELES Y ÓRDENES DE GOBIERNO	SUBPROGRAMA: 02 CONTROL PECUARIO.

CLAVE CAPITULO CONCEPTO Y PARTIDA DENOMINACIÓN	MENSUAL	PPTO. ANUAL
249 OTROS MATERIALES Y ARTÍCULOS DE CONSTRUCCIÓN Y REPARACIÓN. 24901 OTROS MATERIALES Y ARTÍCULOS DE CONSTRUCCIÓN Y REPARACIÓN.	1,266.93	15,203.16
2500 PRODUCTOS QUÍMICOS, FARMACÉUTICOS Y DE LABORATORIO.		
251 PRODUCTOS QUÍMICOS BÁSICOS. 25101 PRODUCTOS QUÍMICOS BÁSICOS.	2,502.65	30,031.80
253 MEDICINAS Y PRODUCTOS FARMACÉUTICOS. 25301 MEDICINAS Y PRODUCTOS FARMACÉUTICOS.	272.62	3,271.44
2600 COMBUSTIBLES, LUBRICANTES Y ADITIVOS.		
261 COMBUSTIBLES, LUBRICANTES Y ADITIVOS. 26101 COMBUSTIBLES.	23,741.13	284,893.56
26102 LUBRICANTES Y ADITIVOS.	1,965.71	23,588.52
2700 VESTUARIO, BLANCOS, PRENDAS DE PROTECCIÓN Y ARTÍCULOS DEPORTIVOS.		
271 VESTUARIO Y UNIFORMES. 27101 VESTUARIO Y UNIFORMES.	4,085.07	49,020.84
272 PRENDAS DE SEGURIDAD Y PROTECCIÓN PERSONAL. 27201 PRENDAS DE SEGURIDAD Y PROTECCIÓN PERSONAL.	4,557.57	54,690.84
2800 MATERIALES Y SUMINISTROS PARA SEGURIDAD.		
281 SUSTANCIAS Y MATERIALES EXPLOSIVOS. 28101 SUSTANCIAS MATERIALES EXPLOSIVAS.	1,473.70	17,684.40
2900 HERRAMIENTAS, REFACCIONES Y ACCESORIOS MENORES.		
299 REFACCIONES Y ACCESORIOS MENORES OTROS BIENES MUEBLES. 29901 REFACCIONES Y ACCESORIOS MENORES OTROS BIENES MUEBLES.	11,512.25	138,147.00
3000 SERVICIOS GENERALES.	287,989.64	3,455,875.68
3100 SERVICIOS BÁSICOS.		
311 ENERGÍA ELÉCTRICA. 31101 ENERGÍA ELÉCTRICA.	78,499.29	941,991.48

PRESUPUESTO DE EGRESOS MUNICIPALES PARA 2017
HOJA DE TRABAJO DEL ANALITICO DE EGRESO PEM 3

PEM3a

MUNICIPIO: 19 CAJEME	DEPENDENCIA: 19 COOPERACIÓN A INSTITUCIONES (ODC).
FINALIDAD: 04 OTRAS	SUBDEPENDENCIA: 12 RASTRO MUNICIPAL (RM).
FUNCION: 02 TRANSFERENCIAS, PARTICIPACIONES Y APORTACIONES ENTRE DIFERENTES NIVELES Y ÓRDENES DE GOBIERNO	PROGRAMA: R2 APOYO AL DESARROLLO DE LA ACTIVIDAD GANADERA.
SUBFUNCION: 01 TRANSFERENCIAS ENTRE DIFERENTES NIVELES Y ÓRDENES DE GOBIERNO	SUBPROGRAMA: 02 CONTROL PECUARIO.

CLAVE CAPITULO CONCEPTO Y PARTIDA DENOMINACIÓN	MENSUAL	PPTO. ANUAL
314 TELEFONÍA TRADICIONAL. 31401 TELEFONÍA TRADICIONAL.	905.98	10,871.76
315 TELEFONÍA CELULAR. 31501 TELEFONÍA CELULAR.	1,200.00	14,400.00
3300 SERVICIOS PROFESIONALES, CIENTÍFICOS, TÉCNICOS Y OTROS SERVICIOS.		
331 SERVICIOS LEGALES, DE CONTABILIDAD, AUDITORIAS Y RELACIONADOS. 33101 SERVICIOS LEGALES, DE CONTABILIDAD, AUDITORIAS Y RELACIONADOS.	540.71	6,488.52
333 SERVICIOS DE CONSULTORIA ADMINISTRATIVA, PROCESOS, TÉCNICA Y EN TECNOLOGÍAS DE LA INFORMACIÓN. 33301 SERVICIOS DE INFORMÁTICA.	1,670.32	20,043.84
336 SERVICIOS DE APOYO ADMINISTRATIVO, TRADUCCIÓN, FOTOCOPIADO E IMPRESIÓN. 33603 IMPRESIONES Y PUBLICACIONES OFICIALES.	9,747.07	116,964.84
338 SERVICIOS DE VIGILANCIA. 33801 SERVICIO DE VIGILANCIA.	57,619.95	691,439.40
3400 SERVICIOS FINANCIEROS, BANCARIOS Y COMERCIALES.		
341 SERVICIOS FINANCIEROS Y BANCARIOS. 34101 SERVICIOS FINANCIEROS Y BANCARIOS.	1,457.56	17,490.72
344 SEGUROS DE RESPONSABILIDAD PATRIMONIAL Y FIANZAS. 34401 SEGUROS DE RESPONSABILIDAD PATRIMONIAL Y FIANZAS.	4,402.36	52,828.32
347 FLETES Y MANIOBRAS. 34701 FLETES Y MANIOBRAS.	393.62	4,723.44
3500 SERVICIOS DE INSTALACIÓN, REPARACIÓN, MANTENIMIENTO Y CONSERVACIÓN.		
351 CONSERVACIÓN Y MANTENIMIENTO MENOR DE INMUEBLES. 35101 MANTENIMIENTO Y CONSERVACIÓN DE INMUEBLES.	14,933.09	179,197.08
355 REPARACIÓN Y MANTENIMIENTO DE EQUIPO DE TRANSPORTE. 35501 MANTENIMIENTO Y CONSERVACIÓN DE EQUIPO DE TRANSPORTE.	965.66	11,587.92

PRESUPUESTO DE EGRESOS MUNICIPALES PARA 2017
HOJA DE TRABAJO DEL ANALITICO DE EGRESO PEM 3

PEM3a

MUNICIPIO:	19 CAJEME	DEPENDENCIA:	19 COOPERACIÓN A INSTITUCIONES (ODC).
FINALIDAD:	04 OTRAS	SUBDEPENDENCIA:	12 RASTRO MUNICIPAL (RM).
FUNCION:	02 TRANSFERENCIAS, PARTICIPACIONES Y APORTACIONES ENTRE DIFERENTES NIVELES Y ÓRDENES DE GOBIERNO	PROGRAMA:	R2 APOYO AL DESARROLLO DE LA ACTIVIDAD GANADERA.
SUBFUNCION:	01 TRANSFERENCIAS ENTRE DIFERENTES NIVELES Y ÓRDENES DE GOBIERNO	SUBPROGRAMA	02 CONTROL PECUARIO.

CLAVE CAPITULO CONCEPTO Y PARTIDA DENOMINACIÓN	MENSUAL	PPTO. ANUAL
357 INSTALACIÓN, REPARACIÓN Y MANTENIMIENTO DE MAQUINARIA, OTROS EQUIPOS Y HERRAMIENTAS. 35701 MANTENIMIENTO Y CONSERVACIÓN DE MAQUINARIA Y EQUIPO.	64,832.55	777,990.60
359 SERVICIOS DE JARDINERÍA Y FUMIGACIÓN. 35901 SERVICIOS DE JARDINERÍA Y FUMIGACIÓN.	47,379.39	568,552.68
3800 SERVICIOS OFICIALES.		
382 GASTOS DE ORDEN SOCIAL Y CULTURAL. 38201 GASTOS DE ORDEN SOCIAL Y CULTURAL.	2,669.92	32,039.04
3900 OTROS SERVICIOS GENERALES.		
392 IMPUESTOS Y DERECHOS. 39201 IMPUESTOS Y DERECHOS.	772.17	9,266.04

PEM3a

PRESUPUESTO DE EGRESOS MUNICIPALES PARA 2017

HOJA DE TRABAJO DEL ANALITICO DE EGRESO PEM 3

MUNICIPIO: 19 CAJEME FINALIDAD: 04 OTRAS FUNCION: 02 TRANSFERENCIAS, PARTICIPACIONES Y APORTACIONES ENTRE DIFERENTES NIVELES Y ÓRDENES DE GOBIERNO SUBFUNCION: 01 TRANSFERENCIAS ENTRE DIFERENTES NIVELES Y ÓRDENES DE GOBIERNO	DEPENDENCIA: 19 COOPERACIÓN A INSTITUCIONES (ODC). SUBDEPENDENCIA: 12 RASTRO MUNICIPAL (RM). PROGRAMA: RF FOMENTO, PROMOCIÓN Y APROVECHAMIENTO PARA LA ACTIVIDAD GANADERA. SUBPROGRAMA: 01 DIRECCIÓN Y COORDINACIÓN.
--	---

CLAVE CAPITULO CONCEPTO Y PARTIDA DENOMINACIÓN	MENSUAL	PPTO. ANUAL
TOTAL PROGRAMA:	1,022,981.94	12,275,783.28
TOTAL SUBPROGRAMA:	1,022,981.94	12,275,783.28
GASTO CORRIENTE:	1,022,981.94	12,275,783.28
1000 SERVICIOS PERSONALES.	736,553.48	8,838,641.76
1100 REMUNERACIONES AL PERSONAL DE CARÁCTER PERMANENTE.		
113 SUELDO BASE AL PERSONAL PERMANENTE.		
11301 SUELDOS. PERSONAL DE BASE Y SINDICALIZADOS	308,782.35	3,705,388.20
11305 COMPENSACIONES POR RIESGOS PROFESIONALES. BONO POR RIESGO PROFESIONAL	16,764.97	201,179.64
1200 REMUNERACIONES AL PERSONAL DE CARÁCTER TRANSITORIO.		
121 HONORARIOS ASIMILABLES A SALARIOS.		
12101 HONORARIOS. ASIMILADOS A SALARIOS Y PROFESIONALES	27,284.42	327,413.04
122 SUELDOS BASE AL PERSONAL EVENTUAL.		
12201 SUELDOS BASE AL PERSONAL EVENTUAL. PERSONAL EVENTUAL DE AREA ADMINISTRATIVA Y OPERATIVA	107,213.72	1,286,564.64
1300 REMUNERACIONES ADICIONALES Y ESPECIALES.		
131 PRIMAS POR AÑOS DE SERVICIOS EFECTIVOS PRESTADOS.		
13101 PRIMAS Y ACREDITACIONES POR AÑOS DE SERVICIO EFECTIVOS PRESTADOS AL PERSONAL. PRIMA DE ANTIGUEDAD	23,214.35	278,572.20
132 PRIMAS DE VACACIONES, DOMINICAL Y GRATIFICACIÓN DE FIN DE AÑO.		
13201 PRIMA VACACIONAL. PRIMA DEL 25% DEL SUELDO	4,988.69	59,864.28
13202 GRATIFICACIÓN POR FIN DE AÑO.	41,655.36	499,864.32
133 HORAS EXTRAORDINARIAS.		
13301 REMUNERACIONES POR HORAS EXTRAORDINARIAS.	20,738.72	248,864.64
134 COMPENSACIONES.		
13405 COMPENSACIONES ADICIONALES POR SERVICIOS ESPECIALES AL PERSONAL DE CARÁCTER PERMANENTE.	7,969.51	95,634.12
1400 SEGURIDAD SOCIAL.		
141 APORTACIONES DE SEGURIDAD SOCIAL.		
14101 CUOTAS POR SERVICIO MEDICO DEL ISSSTESON.	50,023.50	600,282.00

PEM3a

PRESUPUESTO DE EGRESOS MUNICIPALES PARA 2017
HOJA DE TRABAJO DEL ANALITICO DE EGRESO PEM 3

MUNICIPIO: 19 CAJEME FINALIDAD: 04 OTRAS FUNCION: 02 TRANSFERENCIAS, PARTICIPACIONES Y APORTACIONES ENTRE DIFERENTES NIVELES Y ÓRDENES DE GOBIERNO SUBFUNCION: 01 TRANSFERENCIAS ENTRE DIFERENTES NIVELES Y ÓRDENES DE GOBIERNO	DEPENDENCIA: 19 COOPERACIÓN A INSTITUCIONES (ODC). SUBDEPENDENCIA: 12 RASTRO MUNICIPAL (RM). PROGRAMA: RF FOMENTO, PROMOCIÓN Y APROVECHAMIENTO PARA LA ACTIVIDAD GANADERA. SUBPROGRAMA: 01 DIRECCIÓN Y COORDINACIÓN.
--	---

CLAVE CAPITULO CONCEPTO Y PARTIDA DENOMINACIÓN	MENSUAL	PPTO. ANUAL
14106 OTRAS PRESTACIONES DE SEGURIDAD SOCIAL.	46,498.57	557,982.84
1500 OTRAS PRESTACIONES SOCIALES Y ECONÓMICAS.		
152 INDEMNIZACIONES.		
15201 INDEMNIZACIONES AL PERSONAL.	6,672.19	80,066.28
159 OTRAS PRESTACIONES SOCIALES Y ECONÓMICAS.		
15901 OTRAS PRESTACIONES.	4,708.07	56,496.84
15902 APORTACIONES DE FONDO DE RETIRO AYUNTAMIENTO	53,149.81	637,797.72
1700 PAGOS DE ESTÍMULOS A SERVIDORES PÚBLICOS.		
171 ESTÍMULOS.		
17104 BONO POR PUNTUALIDAD.	16,889.25	202,671.00
2000 MATERIALES Y SUMINISTROS.	51,142.90	613,714.80
2100 MATERIALES DE ADMINISTRACIÓN, EMISIÓN DE DOCUMENTOS Y ARTÍCULOS OFICIALES.		
211 MATERIALES, ÚTILES Y EQUIPOS MENORES DE OFICINA.		
21101 MATERIALES, ÚTILES Y EQUIPOS MENORES DE OFICINA.	1,898.84	22,786.08
212 MATERIALES Y ÚTILES DE IMPRESIÓN Y REPRODUCCIÓN.		
21201 MATERIALES Y ÚTILES DE IMPRESIÓN Y REPRODUCCIÓN.	2,330.14	27,961.68
216 MATERIAL DE LIMPIEZA.		
21601 MATERIAL DE LIMPIEZA.	2,625.16	31,501.92
2200 ALIMENTOS Y UTENSILIOS.		
221 PRODUCTOS ALIMENTICIOS PARA PERSONAS.		
22101 PRODUCTOS ALIMENTICIOS PARA EL PERSONAL EN LAS INSTALACIONES.	1,297.57	15,570.84
2400 MATERIALES Y ARTÍCULOS DE CONSTRUCCIÓN Y DE REPARACIÓN.		
246 MATERIAL ELÉCTRICO Y ELECTRÓNICO.		
24601 MATERIAL ELÉCTRICO Y ELECTRÓNICO.	1,016.02	12,192.24
249 OTROS MATERIALES Y ARTÍCULOS DE CONSTRUCCIÓN Y REPARACIÓN.		

PRESUPUESTO DE EGRESOS MUNICIPALES PARA 2017
HOJA DE TRABAJO DEL ANALITICO DE EGRESO PEM 3

PEM3a

MUNICIPIO: 19 CAJEME	DEPENDENCIA: 19 COOPERACIÓN A INSTITUCIONES (ODC).
FINALIDAD: 04 OTRAS	SUBDEPENDENCIA: 12 RASTRO MUNICIPAL (RM).
FUNCION: 02 TRANSFERENCIAS, PARTICIPACIONES Y APORTACIONES ENTRE DIFERENTES NIVELES Y ÓRDENES DE GOBIERNO	PROGRAMA: RF FOMENTO, PROMOCIÓN Y APROVECHAMIENTO PARA LA ACTIVIDAD GANADERA.
SUBFUNCION: 01 TRANSFERENCIAS ENTRE DIFERENTES NIVELES Y ÓRDENES DE GOBIERNO	SUBPROGRAMA: 01 DIRECCIÓN Y COORDINACIÓN.

CLAVE CAPITULO CONCEPTO Y PARTIDA DENOMINACIÓN	MENSUAL	PPTO. ANUAL
24901 OTROS MATERIALES Y ARTÍCULOS DE CONSTRUCCIÓN Y REPARACIÓN.	1,035.07	12,420.84
2500 PRODUCTOS QUÍMICOS, FARMACÉUTICOS Y DE LABORATORIO.		
251 PRODUCTOS QUÍMICOS BÁSICOS.		
25101 PRODUCTOS QUÍMICOS BÁSICOS.	2,044.65	24,535.80
253 MEDICINAS Y PRODUCTOS FARMACÉUTICOS.		
25301 MEDICINAS Y PRODUCTOS FARMACÉUTICOS.	222.73	2,672.76
2600 COMBUSTIBLES, LUBRICANTES Y ADITIVOS.		
261 COMBUSTIBLES, LUBRICANTES Y ADITIVOS.		
26101 COMBUSTIBLES.	19,396.35	232,756.20
26102 LUBRICANTES Y ADITIVOS.	1,605.97	19,271.64
2700 VESTUARIO, BLANCOS, PRENDAS DE PROTECCIÓN Y ARTÍCULOS DEPORTIVOS.		
271 VESTUARIO Y UNIFORMES.		
27101 VESTUARIO Y UNIFORMES.	3,337.47	40,049.64
272 PRENDAS DE SEGURIDAD Y PROTECCIÓN PERSONAL.		
27201 PRENDAS DE SEGURIDAD Y PROTECCIÓN PERSONAL.	3,723.50	44,682.00
2800 MATERIALES Y SUMINISTROS PARA SEGURIDAD.		
281 SUSTANCIAS Y MATERIALES EXPLOSIVOS.		
28101 SUSTANCIAS MATERIALES EXPLOSIVAS.	1,204.00	14,448.00
2900 HERRAMIENTAS, REFACCIONES Y ACCESORIOS MENORES.		
299 REFACCIONES Y ACCESORIOS MENORES OTROS BIENES MUEBLES.		
29901 REFACCIONES Y ACCESORIOS MENORES OTROS BIENES MUEBLES.	9,405.43	112,865.16
3000 SERVICIOS GENERALES.	235,285.56	2,823,426.72
3100 SERVICIOS BÁSICOS.		
311 ENERGÍA ELÉCTRICA.		
31101 ENERGÍA ELÉCTRICA.	64,133.41	769,600.92
314 TELEFONÍA TRADICIONAL.		

PRESUPUESTO DE EGRESOS MUNICIPALES PARA 2017
HOJA DE TRABAJO DEL ANALITICO DE EGRESO PEM 3

PEM3a

MUNICIPIO: 19 CAJEME	DEPENDENCIA: 19 COOPERACIÓN A INSTITUCIONES (ODC).
FINALIDAD: 04 OTRAS	SUBDEPENDENCIA: 12 RASTRO MUNICIPAL (RM).
FUNCION: 02 TRANSFERENCIAS, PARTICIPACIONES Y APORTACIONES ENTRE DIFERENTES NIVELES Y ÓRDENES DE GOBIERNO	PROGRAMA: RF FOMENTO, PROMOCIÓN Y APROVECHAMIENTO PARA LA ACTIVIDAD GANADERA.
SUBFUNCION: 01 TRANSFERENCIAS ENTRE DIFERENTES NIVELES Y ÓRDENES DE GOBIERNO	SUBPROGRAMA: 01 DIRECCIÓN Y COORDINACIÓN.

CLAVE CAPITULO CONCEPTO Y PARTIDA DENOMINACIÓN	MENSUAL	PPTO. ANUAL
31401 TELEFONÍA TRADICIONAL.	740.18	8,882.16
315 TELEFONÍA CELULAR.		
31501 TELEFONÍA CELULAR.	1,200.00	14,400.00
3300 SERVICIOS PROFESIONALES, CIENTÍFICOS, TÉCNICOS Y OTROS SERVICIOS.		
331 SERVICIOS LEGALES, DE CONTABILIDAD, AUDITORIAS Y RELACIONADOS.		
33101 SERVICIOS LEGALES, DE CONTABILIDAD, AUDITORIAS Y RELACIONADOS.	441.76	5,301.12
333 SERVICIOS DE CONSULTORIA ADMINISTRATIVA, PROCESOS, TÉCNICA Y EN TECNOLOGÍAS DE LA INFORMACIÓN.		
33301 SERVICIOS DE INFORMÁTICA.	1,364.64	16,375.68
336 SERVICIOS DE APOYO ADMINISTRATIVO, TRADUCCIÓN, FOTOCOPIADO E IMPRESIÓN.		
33603 IMPRESIONES Y PUBLICACIONES OFICIALES.	7,963.30	95,559.60
338 SERVICIOS DE VIGILANCIA.		
33801 SERVICIO DE VIGILANCIA.	46,026.30	552,315.60
3400 SERVICIOS FINANCIEROS, BANCARIOS Y COMERCIALES.		
341 SERVICIOS FINANCIEROS Y BANCARIOS.		
34101 SERVICIOS FINANCIEROS Y BANCARIOS.	1,190.82	14,289.84
344 SEGUROS DE RESPONSABILIDAD PATRIMONIAL Y FIANZAS.		
34401 SEGUROS DE RESPONSABILIDAD PATRIMONIAL Y FIANZAS.	3,596.70	43,160.40
347 FLETES Y MANIOBRAS.		
34701 FLETES Y MANIOBRAS.	321.59	3,859.08
3500 SERVICIOS DE INSTALACIÓN, REPARACIÓN, MANTENIMIENTO Y CONSERVACIÓN.		
351 CONSERVACIÓN Y MANTENIMIENTO MENOR DE INMUEBLES.		
35101 MANTENIMIENTO Y CONSERVACIÓN DE INMUEBLES.	12,200.24	146,402.88
355 REPARACIÓN Y MANTENIMIENTO DE EQUIPO DE TRANSPORTE.		
35501 MANTENIMIENTO Y CONSERVACIÓN DE EQUIPO DE TRANSPORTE.	788.94	9,467.28
357 INSTALACIÓN, REPARACIÓN Y MANTENIMIENTO DE MAQUINARIA, OTROS EQUIPOS Y HERRAMIENTAS.		

PRESUPUESTO DE EGRESOS MUNICIPALES PARA 2017
HOJA DE TRABAJO DEL ANALITICO DE EGRESO PEM 3

PEM3a

MUNICIPIO: 19 CAJEME	DEPENDENCIA: 19 COOPERACIÓN A INSTITUCIONES (ODC).
FINALIDAD: 04 OTRAS	SUBDEPENDENCIA: 12 RASTRO MUNICIPAL (RM).
FUNCION: 02 TRANSFERENCIAS, PARTICIPACIONES Y APORTACIONES ENTRE DIFERENTES NIVELES Y ÓRDENES DE GOBIERNO	PROGRAMA: RF FOMENTO, PROMOCIÓN Y APROVECHAMIENTO PARA LA ACTIVIDAD GANADERA.
SUBFUNCION: 01 TRANSFERENCIAS ENTRE DIFERENTES NIVELES Y ÓRDENES DE GOBIERNO	SUBPROGRAMA: 01 DIRECCIÓN Y COORDINACIÓN.

CLAVE CAPITULO CONCEPTO Y PARTIDA DENOMINACIÓN	MENSUAL	PPTO. ANUAL
35701 MANTENIMIENTO Y CONSERVACIÓN DE MAQUINARIA Y EQUIPO.	53,796.86	645,562.32
359 SERVICIOS DE JARDINERÍA Y FUMIGACIÓN.		
35901 SERVICIOS DE JARDINERÍA Y FUMIGACIÓN.	38,708.65	464,503.80
3800 SERVICIOS OFICIALES.		
382 GASTOS DE ORDEN SOCIAL Y CULTURAL.		
38201 GASTOS DE ORDEN SOCIAL Y CULTURAL.	2,181.31	26,175.72
3900 OTROS SERVICIOS GENERALES.		
392 IMPUESTOS Y DERECHOS.		
39201 IMPUESTOS Y DERECHOS.	630.86	7,570.32

ANALITICO DE BIENES MUEBLES, INMUEBLES E INTANGIBLES

MUNICIPIO: 19 CAJEME	DEPENDENCIA: 19 COOPERACIÓN A INSTITUCIONES (ODC).
FINALIDAD: 04 OTRAS	SUBDEPENDENCIA: 12 RASTRO MUNICIPAL (RM).
FUNCION: 02 TRANSFERENCIAS, PARTICIPACIONES Y APORTACIONES ENTRE DIFERENTES NIVELES Y ÓRDENES DE GOBIERNO	PROGRAMA: R2 APOYO AL DESARROLLO DE LA ACTIVIDAD GANADERA.
SUBFUNCION: 02 TRANSFERENCIAS ENTRE DIFERENTES NIVELES Y ÓRDENES DE GOBIERNO	SUBPROGRAMA: 02 CONTROL PECUARIO.

CLAVE	CAPITULO CONCEPTO Y PARTIDA DENOMINACIÓN	MENSUAL	PPTO. ANUAL
	TOTAL DEPENDENCIA:	13,130.27	157,563.24
	TOTAL SUB DEPENDENCIA:	13,130.27	157,563.24
	TOTAL PROGRAMA:	7,226.37	86,716.44
	TOTAL SUBPROGRAMA:	7,226.37	86,716.44
	GASTO CAPITAL:	7,226.37	86,716.44
5000	BIENES MUEBLES E INMUEBLES.	7,226.37	86,716.44
5100	MOBILIARIO Y EQUIPO DE ADMINISTRACIÓN.		
511	MUEBLES DE OFICINA Y ESTANTERÍA.		
51101	MUEBLES DE OFICINA Y ESTANTERÍA.	5,289.64	63,475.68
5600	MAQUINARIA, OTROS EQUIPOS Y HERRAMIENTAS.		
562	MAQUINARIA Y EQUIPO INDUSTRIAL.		
56201	MAQUINARIA Y EQUIPO INDUSTRIAL.	1,936.73	23,240.76

ANALITICO DE BIENES MUEBLES, INMUEBLES E INTANGIBLES

MUNICIPIO: 19 CAJEME	DEPENDENCIA: 19 COOPERACIÓN A INSTITUCIONES (ODC).
FINALIDAD: 04 OTRAS	SUBDEPENDENCIA: 12 RASTRO MUNICIPAL (RM).
FUNCION: 02 TRANSFERENCIAS, PARTICIPACIONES Y APORTACIONES ENTRE DIFERENTES NIVELES Y ÓRDENES DE GOBIERNO	PROGRAMA: RF FOMENTO, PROMOCIÓN Y APROVECHAMIENTO PARA LA ACTIVIDAD GANADERA.
SUBFUNCION: 02 TRANSFERENCIAS ENTRE DIFERENTES NIVELES Y ÓRDENES DE GOBIERNO	SUBPROGRAMA: 01 DIRECCIÓN Y COORDINACIÓN.

CLAVE	CAPITULO CONCEPTO Y PARTIDA DENOMINACIÓN	MENSUAL	PPTO. ANUAL
	TOTAL PROGRAMA:	5,903.90	70,846.80
	TOTAL SUBPROGRAMA:	5,903.90	70,846.80
	GASTO CAPITAL:	5,903.90	70,846.80
5000	BIENES MUEBLES E INMUEBLES.	5,903.90	70,846.80
5100	MOBILIARIO Y EQUIPO DE ADMINISTRACIÓN.		
511	MUEBLES DE OFICINA Y ESTANTERÍA.		
51101	MUEBLES DE OFICINA Y ESTANTERÍA.	4,321.60	51,859.20
5600	MAQUINARIA, OTROS EQUIPOS Y HERRAMIENTAS.		
562	MAQUINARIA Y EQUIPO INDUSTRIAL.		
56201	MAQUINARIA Y EQUIPO INDUSTRIAL.	1,582.30	18,987.60

PRESUPUESTO DE EGRESOS MUNICIPALES PARA 2017
CLASIFICADOR POR OBJETO DEL GASTO

MUNICIPIO: 19 CAJEME

COG DE LA PARTIDA	PRESUPUESTO ANUAL
TOTAL PESUPUESTADO	27,346,132.00
1000 SERVICIOS PERSONALES.	19,544,364.28
1100 REMUNERACIONES AL PERSONAL DE CARÁCTER PERMANENTE.	8,687,016.52
1200 REMUNERACIONES AL PERSONAL DE CARÁCTER TRANSITORIO.	3,589,486.44
1300 REMUNERACIONES ADICIONALES Y ESPECIALES.	2,518,961.52
1400 SEGURIDAD SOCIAL.	2,575,980.96
1500 OTRAS PRESTACIONES SOCIALES Y ECONÓMICAS.	1,722,178.56
1700 PAGOS DE ESTÍMULOS A SERVIDORES PÚBLICOS.	450,740.28
2000 MATERIALES Y SUMINISTROS.	1,364,902.08
2100 MATERIALES DE ADMINISTRACIÓN, EMISIÓN DE DOCUMENTOS Y ARTÍCULOS OFICIALES.	182,923.32
2200 ALIMENTOS Y UTENSILIOS.	34,629.60
2400 MATERIALES Y ARTÍCULOS DE CONSTRUCCIÓN Y DE REPARACIÓN.	54,739.56
2500 PRODUCTOS QUÍMICOS, FARMACÉUTICOS Y DE LABORATORIO.	60,511.80
2600 COMBUSTIBLES, LUBRICANTES Y ADITIVOS.	560,509.92
2700 VESTUARIO, BLANCOS, PRENDAS DE PROTECCIÓN Y ARTÍCULOS DEPORTIVOS.	188,443.32
2800 MATERIALES Y SUMINISTROS PARA SEGURIDAD.	32,132.40
2900 HERRAMIENTAS, REFACCIONES Y ACCESORIOS MENORES.	251,012.16
3000 SERVICIOS GENERALES.	6,279,302.40
3100 SERVICIOS BÁSICOS.	1,760,146.32
3300 SERVICIOS PROFESIONALES, CIENTÍFICOS, TÉCNICOS Y OTROS SERVICIOS.	1,504,488.60
3400 SERVICIOS FINANCIEROS, BANCARIOS Y COMERCIALES.	136,351.80
3500 SERVICIOS DE INSTALACIÓN, REPARACIÓN, MANTENIMIENTO Y CONSERVACIÓN.	2,803,264.56
3800 SERVICIOS OFICIALES.	58,214.76
3900 OTROS SERVICIOS GENERALES.	16,836.36
5000 BIENES MUEBLES E INMUEBLES.	157,563.24
5100 MOBILIARIO Y EQUIPO DE ADMINISTRACIÓN.	115,334.88
5600 MAQUINARIA, OTROS EQUIPOS Y HERRAMIENTAS.	42,228.36

PRESUPUESTO DE EGRESOS MUNICIPAL 2017
INFORMACION ADMINISTRATIVA MUNICIPAL

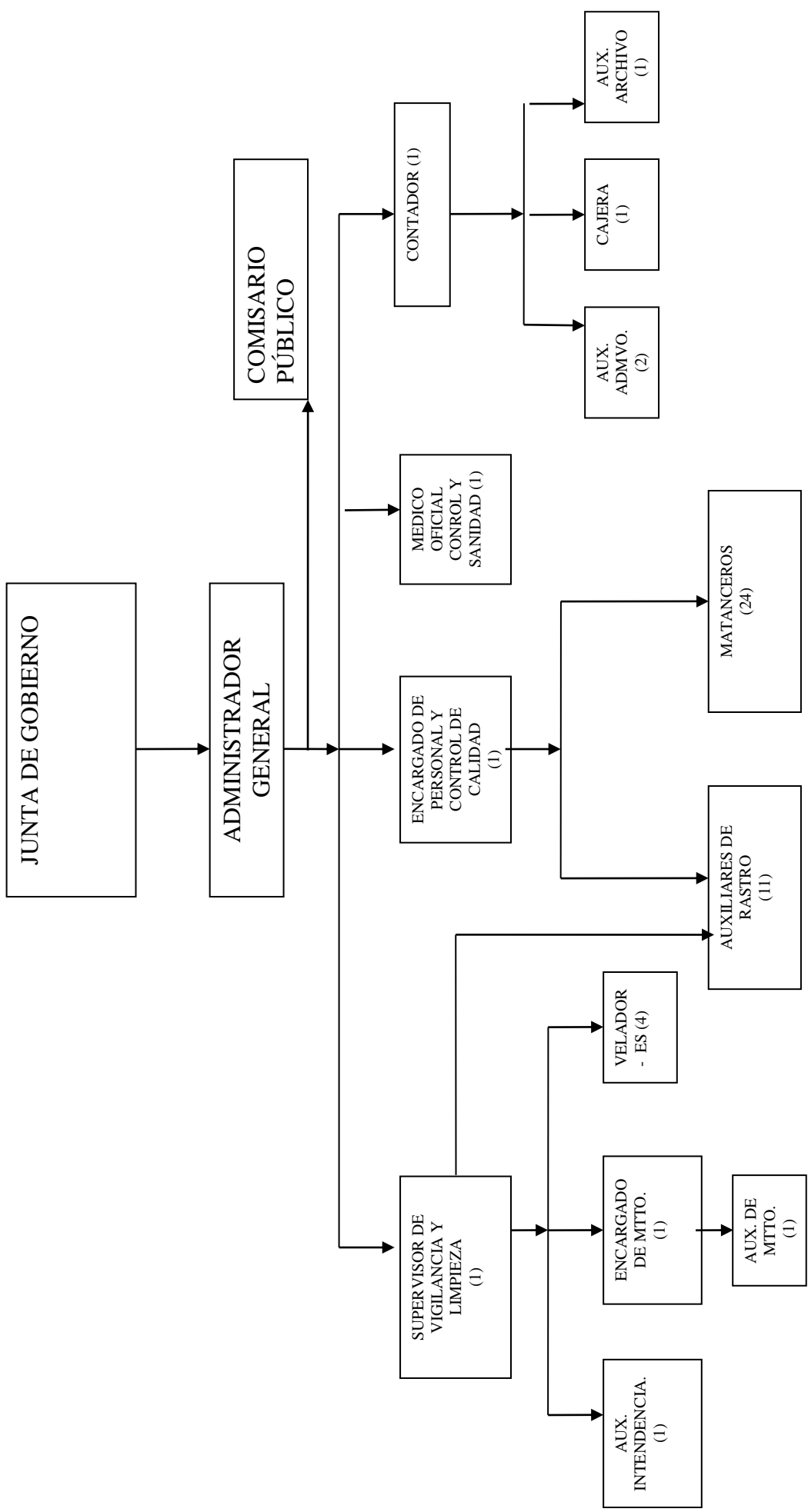
MUNICIPIO: Cajeme

PEM 9

Rastro Municipal de Cajeme

CANTIDAD PLAZAS	ANALITICO DE RECURSOS HUMANOS	SUELDO MENSUAL POR	TotalEmp
	DENOMINACION DE LOS PUESTOS	PLAZA	
	AUXILIAR DE RASTRO	4,348.00	9
	AUXILIAR DE RASTRO	6,169.00	3
	AUXILIAR DE RASTRO	4,915.00	1
	AUXILIAR DE MANTENIMIENTO	8,230.00	1
	AUXILIAR DE INTENDENCIA	5,360.00	1
	SUPERVISOR DE VIGILANCIA	8,446.00	1
	SUPERVISOR DE VIGILANCIA	7,048.00	1
	MANEJO DE SUBPRODUCTOS	7,688.00	2
	AUXILIAR DE ARCHIVO	8,110.00	1
	MATANCERO	8,723.00	24
	ENCARGADO DE MANTENIMIENTO	8,912.00	1
	AUXILIAR ADMINISTRATIVO	12,566.00	1
	AUXILIAR ADMINISTRATIVO	11,727.00	1
	CONTADOR	20,849.00	1
	ENCARGADO DE PERSONAL	26,595.00	1
	DIRECTOR	33,027.00	1
			50

**ORGANIGRAMA
ORGANISMO PÚBLICO RASTRO MUNICIPAL DE CAJEME**



CLASIFICACIÓN FUNCIONAL DEL GASTO

MUNICIPIO: 19 CAJEME

CLAVE	FUNCIONAL	PRESUPUESTO ANUAL
4	OTRAS	27,346,132.00
4.2	TRANSFERENCIAS, PARTICIPACIONES Y APORTACIONES ENTRE DIFERENTES NIVELES	27,346,132.00
4.2.1	TRANSFERENCIAS ENTRE DIFERENTES NIVELES Y ÓRDENES DE GOBIERNO	27,346,132.00
	TOTAL PRESUPUESTADO -->	27,346,132.00

